

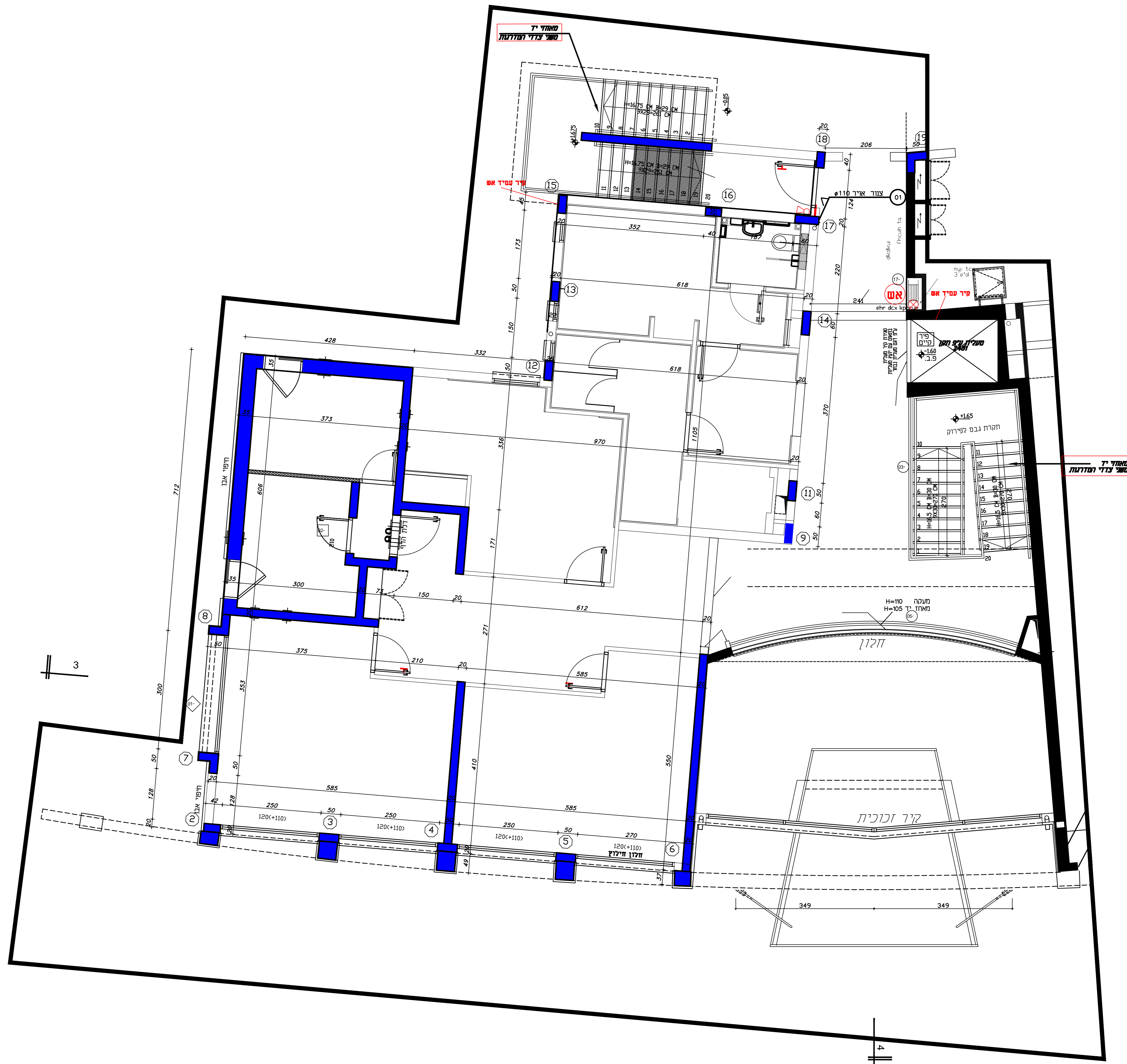
הערות

1. הקבלן אחראי לבדיקת המידות והתאמתן לפני הביצוע.
2. על כל טעות ו/או אי התאמה יש להודיע למהנדס.
3. אין לצקת טרם בדיקת המהנדס וקבלת אישור ובכתב.
4. אין למדוד מהשרטוטים.
5. כל הבטונים ב-300.
6. הקבלן יבדוק את כמות הברזל לפי הרשימה, על כל אי התאמה יש להודיע למתכנן (באחריות הקבלן).
7. בתוכניות לביצוע ייתכנו שינויים ויש לבצע לפי תוכניות לביצוע ולא למכרז.
8. יש להמציא מדידה מרכזי כלונסאות לאחר יציקת הכלונסאות.
9. אין להתחיל בקורות קשר בלי אישור בכתב לאחר יציקת הכלונסאות.
10. חשוקי קורות כל 10 ס"מ ע"י הסמכים במרחק 70 ס"מ וכל 20 ס"מ בשאר המפתח.
11. חשוקי עמודים כל 10 ס"מ במרחק 70 ס"מ מפני רצפה ומתחתית תקרה/קורה וכל 20 ס"מ בשאר המפתח.

חשוב מאוד

להודיע למתכנן 48 שעות לפני כל יציקה (חשוב מאוד)

מס' גליון	שם גליון	קנ"מ
ק-0	מיקום עמודים וקירות	1:20 \ 1:50
ק-1	תכנית רצפה ומדרגות	1:20 \ 1:50
ק-2	חתכים קומתיים קונסי	1:20 \ 1:50
ק-3	תכנית תקרה +6.50	1:20 \ 1:50



הקבלן יבדוק ויאמת מידות העמודים ובמידה וקיימת טעות או סתירה יש לעדכן את המתכנן כולל מידות מעודכנות

מס' תאריך שינוי	מרת השינוי	אישור	תפוצה	
			מס' תאריך	משנן

פרוייקט:	מתנס טורעאן
תכנית:	מיקום עמודים וקירות
שרטט: עמאר חישמה	גליון מס': ק-0
תכנון: אסעד סלאמה	קנ"מ 1:20 1:50
ביקור: אסעד סלאמה	
שם קובץ:	39-19
תאריך:	08/02/21